

# Mobiliteit

## : OLVG fit, flexibel en groen op weg



### HOE REIS JIJ NAAR JE WERK?

In OLVG bieden we jou keuzevrijheid in jouw woon-werkverkeer, nemen we onze verantwoordelijkheid als het gaat om onze rol in een duurzaam Amsterdam en zetten we in op vitaliteit. Daarbij wil OLVG voor huidige en toekomstige collega's een aantrekkelijke werkgever zijn én blijven. Daar hoort een innovatief mobiliteitsbeleid bij.



### OPENBAAR VERVOER

- 99% van alle met de OLVG mobiliteitskaart geregistreerde OV-kosten volledig vergoed
- OV-vergoeding tot een maximum van € 16,- enkele reis, kostendekkend voor reizen van ongeveer 70 km
- Heb je een OV-abonnement? Zeg deze op per de datum dat je in dienst treedt. Bestel op je 1<sup>e</sup> werkdag een mobiliteitskaart via Reisbalans. Tot je die kaart binnen hebt kun je losse OV-kaartjes declareren, tot uiterlijk 3 weken na je indiensttreding

### MET DE AUTO



- Vergoeding € 0,16 cent per kilometer
- Gratis parkeren tijdens avonddiensten (start na 14.00 en eindigt na 22.00 uur) op locatie West
- Gratis parkeren tijdens avonddiensten (start na 14.00 en eindigt na 22.00 uur) op locatie Oost, mits de woon-werkafstand groter is dan 8 kilometer, je werkzaam bent in een schaarse functie en geen straatparkeervergunning hebt
- Regulier bezoekersparkeertarief als je 8 kilometer of minder van locatie West woont: woon je verder, dan betaal je € 2,50 per dag. Geen abonnement, alleen kosten als je daadwerkelijk parkeert
- Voor alle OLVG'ers 4 keer per jaar gratis parkeren op parkeerterrein West en 4 keer per jaar gratis parkeren in de parkeergarage Oost
- Gratis parkeren op Oost en West tijdens nacht- en weekenddiensten voor iedereen
- Gratis parkeren voor medewerkers met een gehandicaptenparkeerkaart

### HELPDESK REISBALANS

24/7 helpdesk voor al je vragen over het gebruik van de mobiliteitskaart en de Reisbalansportal/-app.

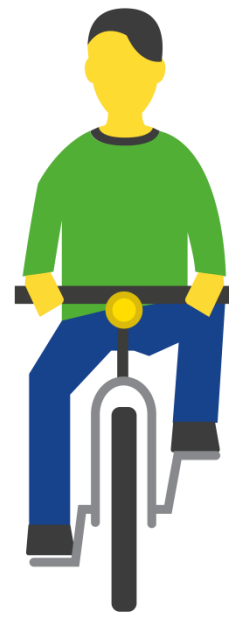
☎ 088-934 34 56

✉ klantenservice@reisbalans.nl



### WAT WILLEN WE IN OLVG?

- Een goede reiskostenvergoeding bieden
- Aantrekkelijk werkgever zijn voor huidige én nieuwe collega's binnen én buiten Amsterdam
- Bijdragen aan een gezonde leefomgeving en duurzaamheid
- Bijdragen aan de aanpak van de gemeente Amsterdam voor een autoluwe binnenstad
- Vitaliteit stimuleren



### FIETSEN

- Topfaciliteiten: voldoende, aantrekkelijk, veilig
- Vergoeding € 0,19 per gefietste kilometer, dus ook als je het fietsen combineert met het OV
- Fiscaal voordelig een fiets aanschaffen via MKSA, met de mogelijkheid van een renteloze lening voor duurdere fietsen.

### LOPEN



- Vergoeding € 0,19 per kilometer, dus ook als je het lopen combineert met (volledig vergoed) openbaar vervoer



### JE REISINFORMATIE DELEN

- Reisbalans voor gebruikersvriendelijk delen en vergoeden van je gemaakte zakelijke reizen
- De Reisbalansportal en/of Reisbalans-app voor het registreren van je reizen woon-werkverkeer, dienstreizen, reizen in het kader van overwerk en reizen in het kader van oproepen tijdens een bereikbaarheidsdienst
- Goed overzicht van al je gedeelde reizen, vergoedingen en opgebouwde fiscale ruimte
- OLVG-mobiliteitskaart voor je reizen met OV, vergelijkbaar met een OV-chipkaart: met deze kaart kun je ook je fiets parkeren in NS-fietsenstallingen of een OV-fiets huren (op eigen kosten).
- 24/7 eigen helpdesk Reisbalans

Meer weten? Kijk op intranet bij Mobiliteit

